

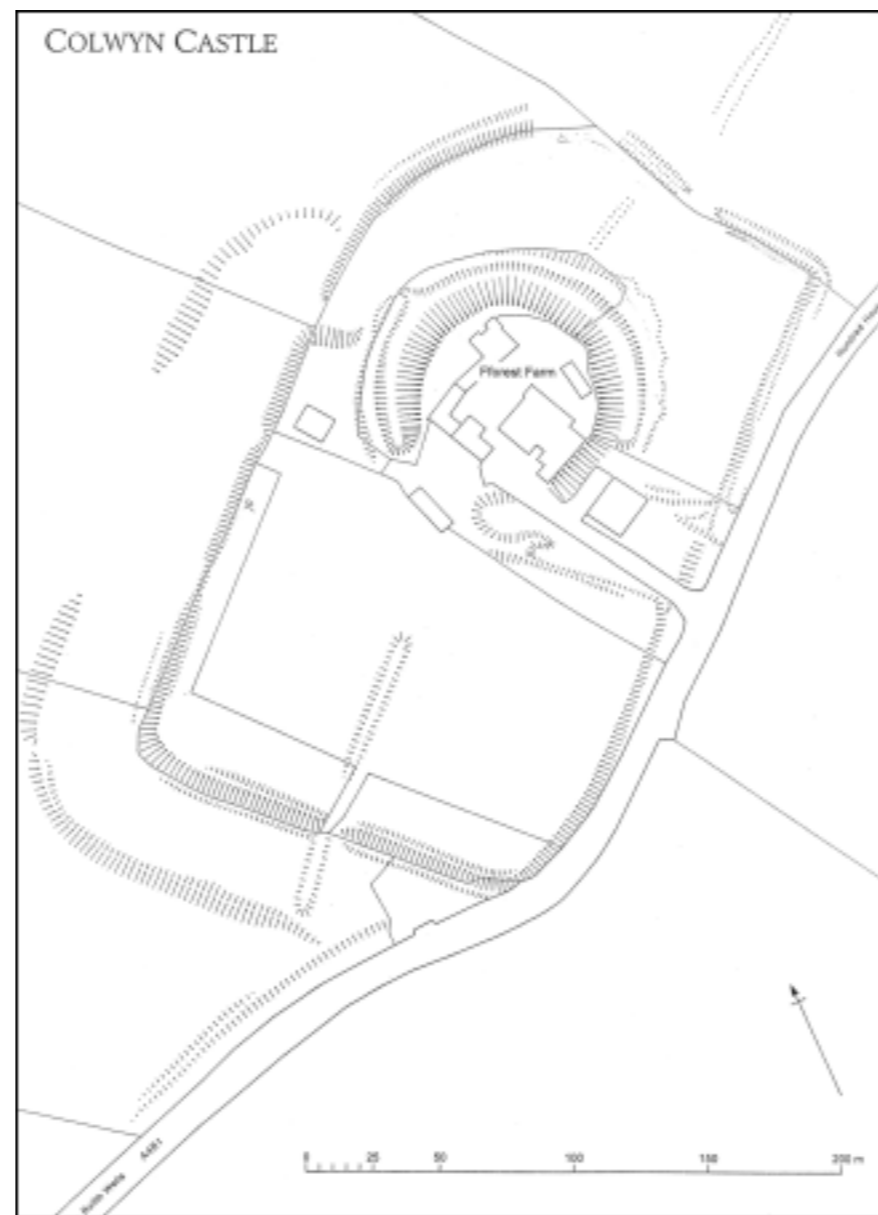
# darganfod Rhufeiniaid

Mae digon i'w ddysgu o hyd am y Rhufeiniaid yng Nghymru – dyfalu'n fwy manwl llwybrau byddin Rhufain wrth iddi goncro'r wlad, dysgu am y tai a adeiladodd y Rhufeiniaid i fyw ynddynt, ac am y ffordd roeddent yn gweithio'r tir ac yn ennill bywoliaeth.

Yn raddol, mae'r darlun o fywyd yng nghyfnod y Rhufeiniaid yng nghanolbarth Cymru'n dod yn fwy cyfan wrth i ddarnau newydd o wybodaeth ddod i'r fei, o edrych ar gnyciau anesboniadwy mewn cae, o awyrluniau, o arolygon geoffisegol ac o hapddarganfyddiadau.

**Canol** Cynllun diweddar o'r gaer Rufeinig yng Nghastell Colwyn, Sir Faesyfed, yn dangos manylion newydd am ffurf yr amddiffynfeydd.

**Ar y dde** Awyrlun yn cofnodi llinell y ffordd Rufeinig sy'n arwain at y gaer yng Nghaersws, a ddynodir gan y gefnau sy'n croesi'r cae yn y tu blaen a llinell y gwrych y tu hwnt iddi.

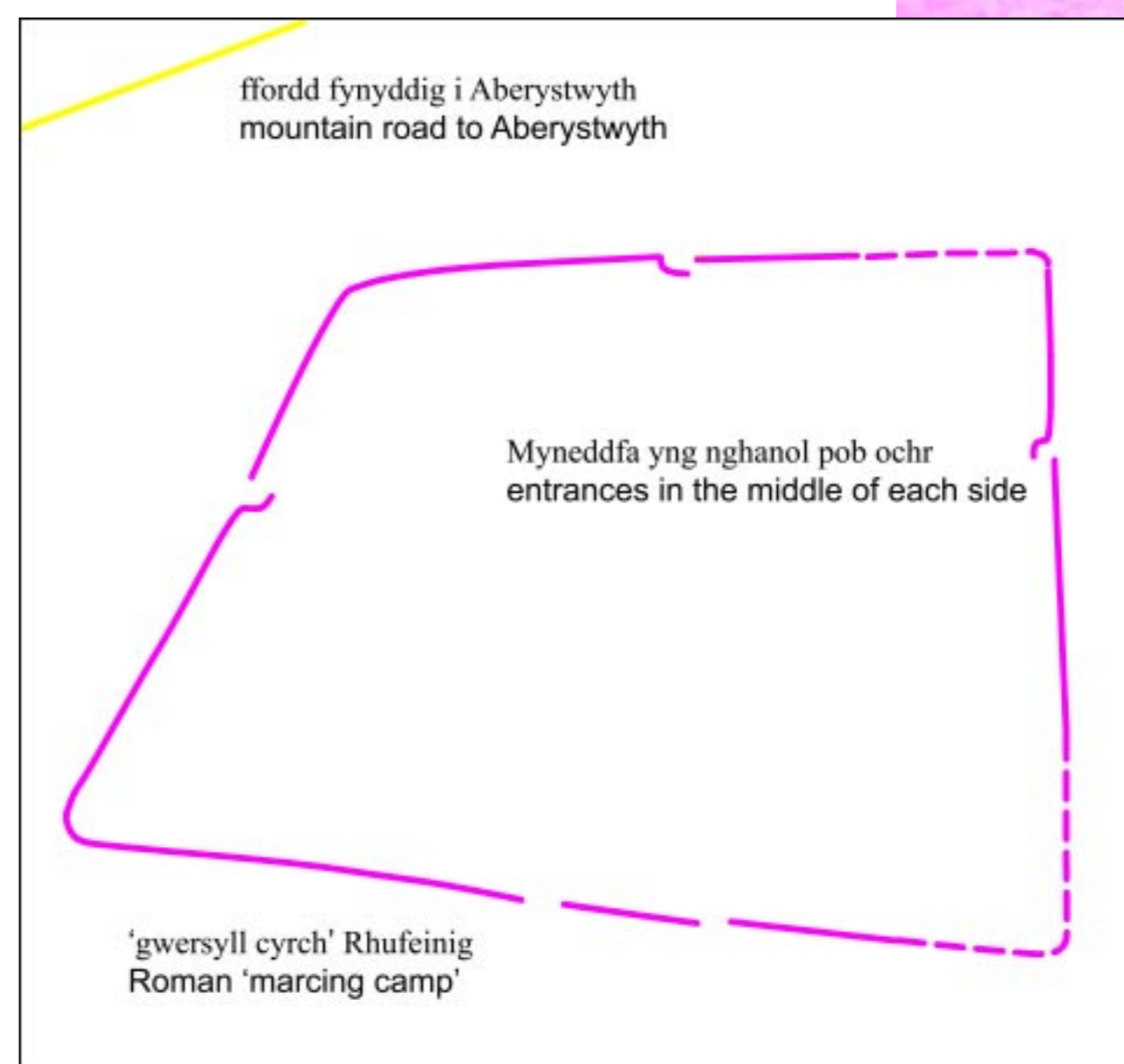


**Centre** Recent plan of the Roman fort at Colwyn Castle, Radnorshire, revealing new details of the form of the defences.

**Right** Aerial photography recording the line of the Roman road leading to the fort at Caersws, marked by the ridge crossing the field in the foreground and the hedge-line beyond.

**Ar y chwith** Awyrlun o'r 'gwersyll cyrch' Rhufeinig dros dro yn Esgair Perfedd ger Rhaeadr Gwy (ger y ffordd fynyddig i Aberystwyth). Fe'i cynrychiolir gan loc hirsgwar ysgafn, gyda chorneli crwn a mynedfa yng nghanol pob ochr.

**Ar y dde** Gallwn ddweud, o blotio maint y gwersyll, ei fod yn darparu llety ar gyfer byddin o 3,000-4,000 o filwyr ar ryfelgyrch, yn ôl pob tebyg. Mae'r cloddiau mewnol crwm ger y mynedfeydd yn nodweddiadol o geirydd y ganrif 1af.



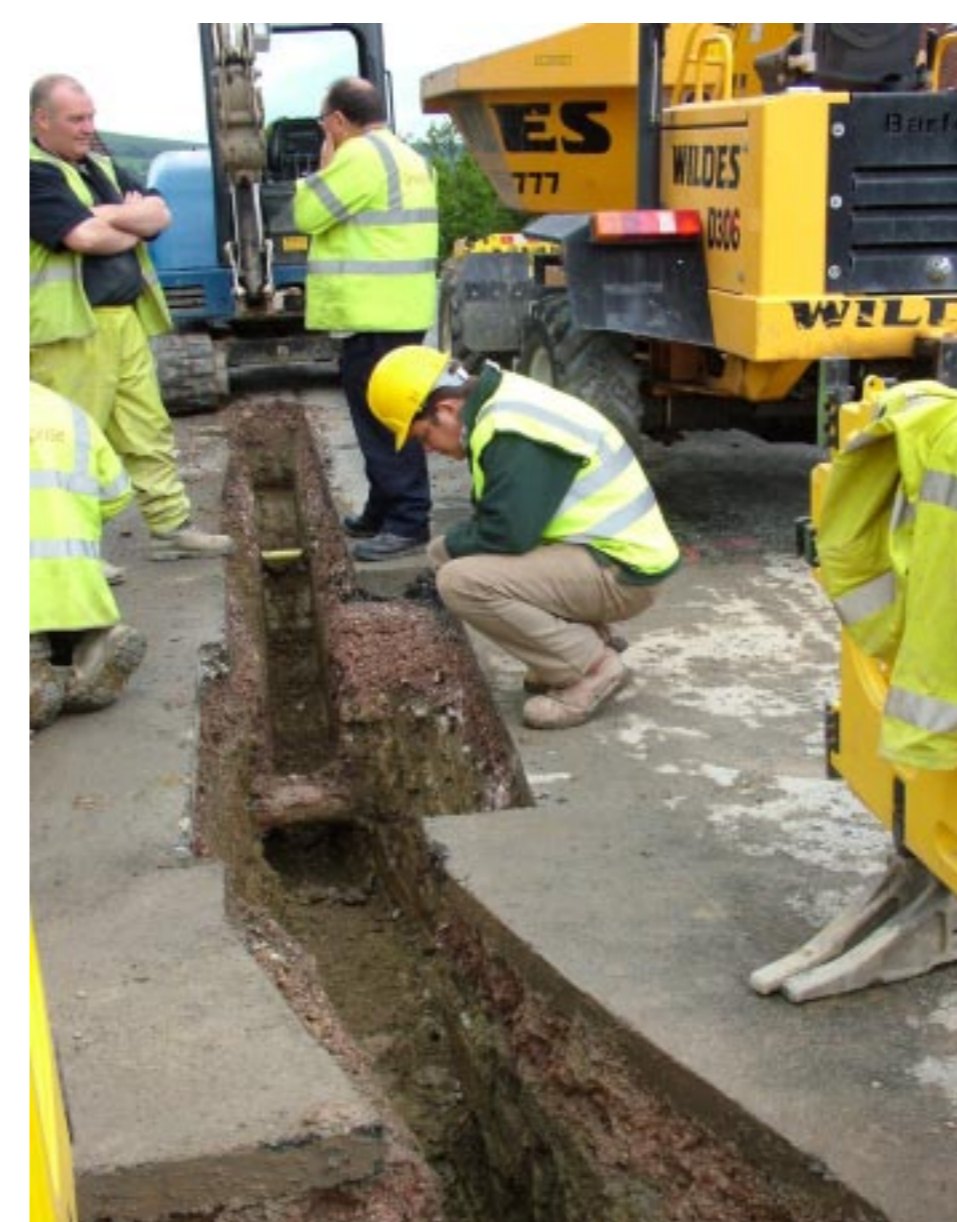
**Left** Aerial photograph of the temporary Roman 'marching camp' at Esgair Perfedd near Rhayader (close to the mountain road to Aberystwyth) represented by a slight rectangular enclosure with rounded corners and entrances at the middle of each side.

**Right** By plotting out the size of the camp we can tell that it probably housed a force of 3,000-4,000 soldiers on campaign. The curving internal banks at the entrances are typical of 1st-century forts.

**Ar y chwith** Gwaith cloddio'n mynd rhagddo ar odyn teils Rufeinig na wyddys amdani ynghynt, i'r gogledd o'r gaer yng Nghaersws. Roedd yr odyn yn cynhyrchu teils hirsgwar a rhai wythonglog, ar gyfer llety'r swyddogion yn y gaer mae'n debyg.

**Ar y dde** Trwy gadw llygad ar weithrediadau gosod pibelli, fel sydd yma yng Nghaersws, gallwn adeiladu llun yn raddol o faint yr anheddiad sifilaidd Rhufeinig oedd wedi'i gysylltu â'r gaer.

**Isod ar y dde** Glain Rhufeinig glas a gwyn o wydr a ddarganfuwyd yn ddiweddar ger caer Rufeinig Aberhonddu.



**Left** Excavations in progress on a previously unknown Roman tile kiln north of the fort at Caersws. The kiln produced rectangular and octagonal tiles, probably for the officers' quarters in the fort.

**Right** By keeping an eye during pipe-laying operations, as here in Caersws, we can gradually build up a picture of the extent of the Roman civilian settlement attached to the fort.

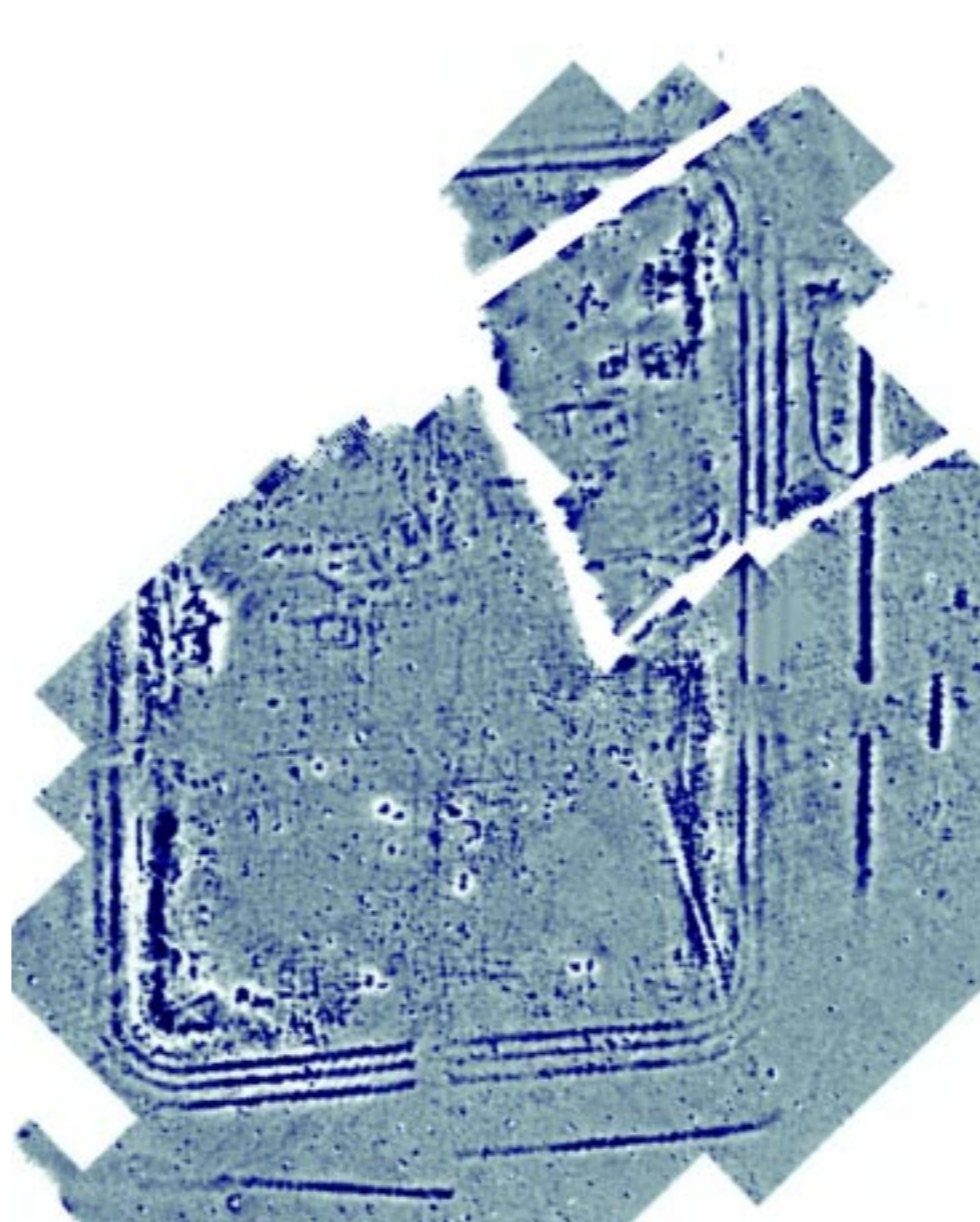
**Below right** Blue and white Roman glass bead recently found near Brecon Gaer Roman fort.



**Ar y chwith** Arolwg geoffisegol ar waith ar y gaer gynharaf o'r ddwy gaer Rufeinig yng Nghaersws. Mae'r offeryn yn datgelu amrywiadau ym maes magnetig y ddaear, sy'n dangos lleoliad ffosydd ac aelwydydd wedi'u claddu.

**Canol** Dengys canlyniadau'r arolwg geoffisegol ffos amddiffynnol allanol, tair ffos fewnol, mynedfeydd tua chanol pob ochr, ac olion blociau barics o bren.

**Ar y dde** Model rhithwir o amddiffynfeydd y gaer gynharach yng Nghaersws, ar sail y dystiolaeth geoffisegol.



**Left** Geophysical survey in progress on the earlier of the two Roman forts at Caersws. The instrument detects variations in the earth's magnetic field which shows up buried ditches and hearths.

**Centre** The results of the geophysical survey shows an outer defensive ditch, three inner ditches, entrances towards the middle of each side, and traces of timber barrack blocks.

**Right** Virtual reality model of the defences of the earlier fort at Caersws based on the geophysical evidence.

